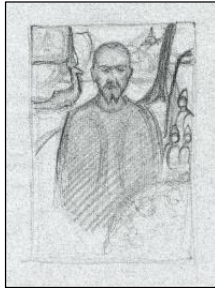


## 1916

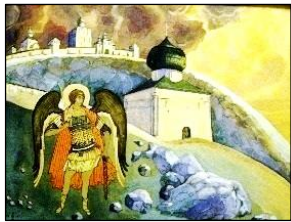
---

**Аббатство.** 1916. Рисунок.  
Первоначально в собр. Т.А. Покровской, Москва (С. Эрнст)

---



**Автопортрет.** 1913-1916.  
Бумага, карандаш. 14,5 x 10 см;  
размер листа: 25 x 16,2 см.  
Музей Николая Рериха, США. Нью-Йорк. Альбом рисунков 1913-1916 гг



**Белый город.** 1916. Темпера. Слева внизу монограмма и дата: **19 Р/н/х 16.**  
(По данным П.Ф.Беликова, картина находилась в Московском патриархате)  
Первоначально в собр. Т.А. Покровской, Москва (С. Эрнст)

---

**Берег.** 1916. См. Чёрный берег. 1916.  
**Бугор.** 1916. Масло. (Сок.)

---



**Ведунья.** 1916. Холст, темпера. 66 x 70 см.  
Частное собр. Н.В. Корецкой, Москва. (Сок.).  
Первоначально в собр. Т.А. Покровской, Москва (С. Эрнст)



Эскиз композиции к картине «Ведунья».  
1916. Бумага серая, карандаш. 15,9 x 17,5 см.; размер листа: 15,9 x 25,7 см.  
Музей Николая Рериха, Нью-Йорк.



Эскиз композиции к картине «Ведунья».  
1916. Бумага, карандаш. 14.1 x 16 см.  
Альбомный лист. 16.6 x 23.5 см. Музей Николая Рериха, Нью-Йорк.

---

**Взгорье** 1916. *Темпера. Первоначально в собр. С.П. Яремич, СПб. (С. Эрнст)*

**Вьюга.** 1916. *Пастель. (Сок.)*

**Герой.** 1916. *Эскиз картины. (Сок.)*

---



**Город.** *Бумага, темпера. 47 × 63 см.*

В левом нижнем углу на изображении фигуры святой и в правом нижнем углу – авт. монограммы: **Р/н/х**

Краснодарский краевой художественный музей им. Ф.А. Коваленко, Краснодар.  
Инв. № Ж-421

---

**Граница царства.** 1913. *Набросок*

Из письма Н.К. Рериха Е.И. Рерих, от 21.06.13. Кисловодск: «*Четверг. Была гроза и сильный ливень. Речка так и шумит. Начал маленькую картинку "Показали царю границу царства"*».

---



**Граница царства.** *Эскиз. 1915. Бумага, графитный карандаш. 16,5 × 30 см.*

Частное собрание, Москва.



**Граница царства.** 1916. *Холст, темпера. 117 × 199 см.* Государственный музей-заповедник «Петергоф». До 1972 г. в собрании В.С. Трефилова, Ленинград. (Сок.)

---

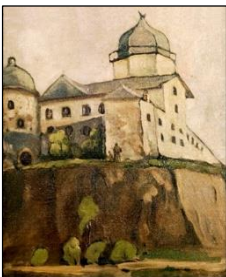
**Грозовое облако.** 1916. *Темпера. (Сок.)*

**Деревня.** 1916. *Рисунок. (Сок.)*

**Дорога.** 1916. *Рисунок. (Сок.)*

**Жальник.** 1916. *Рисунок из альбома. США. (Сок.)*

---



**Замок.** 1916. *Темпера. (С. Эрнст.)*

---

**Знак.** 1916. *Темпера. (С. Эрнст.)*

---

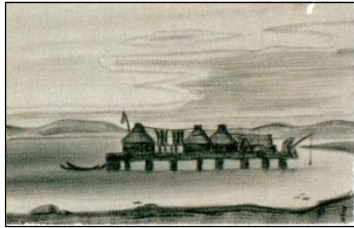


**Зовущий.** 1916. *Темпера.*  
США. (Сок.)  
Первоначально в собрании С.П. Яремича, СПб.  
(С. Эрнст)

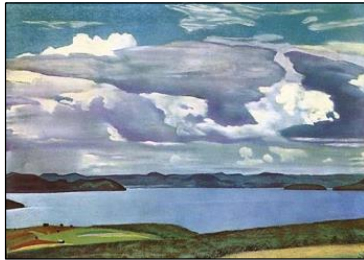
---

**“Зовущий”.** 1916. *Пейзаж для картины “Зовущий”.* Рисунок. (Сок.)

---



**Каменный век. (Свайные постройки на озере).** 1916. *Бумага, тушь.* 16,5 x 25,3 см.  
Справа внизу монограмма: **Р/н/х**  
Кировский областной художественный музей, № 362. Первоначально в собрании В.А. Никольского.



**Карелия.** 1916.  
*Картон, пастель, темпера.* 49,2 x 66,7 см.  
Частное собрание, Москва



**Карельский пейзаж.** Эскиз. 1916 Серия «Ладобага». *Фанера, темпера.* 28,9 x 81,3 см. На обороте этикетка с печатным текстом: 439. / *Nicholas Roerich | Sketh to “Ladoga series” / 1916 / Riverside Museum Collection / Master Institute of United Arts, Inc. 310 / Riverside Drive, New York.* Центр-музей Н.К. Рериха, Москва. КП 1229.

---

**Княжич Глеб.** 1916. *Темпера.* (С. Эрнст)

---



**Князь.** 1916.  
*Дерево, темпера.* 35,5 x 44,5 см.  
Государственный музей искусств Узбекистана, г. Ташкент. Первоначально в собр. Т.А. Покровской, Москва (С. Эрнст)

---

**Ковёр-самолёт.** 1916. Эскиз-рисунок из альбома. США.

---



---

**Лаухми Победительница.** 1916. *Темпера.* (Сок.)

---

**Ковёр-самолёт.** 1916.

*Холст, масло. 130 x 145 см.*

Горловский художественный музей, №331



**Лесовики.** 1916.

*Холст, темпера. 129 x 151 см.*

Горловский художественный музей, № 330

Первоначально в собрании О.Д. Кейзера (С. Эрнст)



**Беглый набросок к картине «Лесовики».**

1916. *Бумага, карандаш. 13,5 x 16,7 см.*

Альбомный лист: 23,8 x 30,8 см.

Музей Николая Рериха, Нью-Йорк.



**Эскиз композиции к картине «Лесовики».**

1916. *Бумага, карандаш. 17 x 20 см.*

Альбомный лист: 23,8 x 30,8 см.

Музей Николая Рериха, Нью-Йорк.

---

**Моление.** 1916. *Рисунок.* (Сок.)

---



**Мудрость Ману.** 1916.

*Холст, темпера. 178 x 194,5 см.*

Калининская областная картинная галерея.

---

**«Развалины».** 1916. Эскиз к картине «Мудрость Ману»

---





**Никола.** 1916.

*Холст, темпера. 71,5 x 88,5 см.* Внизу справа на камне монограмма:

**19 Р/н/х 16.** Государственный музей изобразительного искусства. Украина. Киев.



**Никола.** 1916. Набросок.

Музей Николая Рериха, Нью-Йорк



**Ночь.** 1916. *Масло. 45,7 x 45,7 см.*  
США. (Сок.)

**“Ночь на Лысой горе”. 1916. Симфоническая фантазия М.П. Мусоргского.  
Балетная постановка.**

---

**Эскиз декорации.** 1916. *Картон, темпера.* Частное собр. СПб.

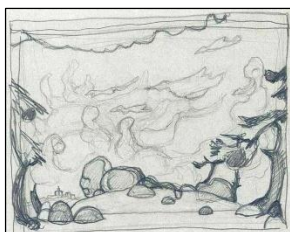
(Художественное бюро Н.Е. Добычиной. Выставка этюдов / Каталог Пг., 1917. С.13.  
№ 222 – под названием «Портал для “Ночи на Лысой горе”».)

---



**Эскиз декорации** к симфонической фантазии М.П. Мусоргского. 1916. *Картон, тушь, белила, акварель. 39,5 x 55,5 см.*

Научно-Исследовательский Музей Российской Академии Художеств (НИМРАХ). Россия. Санкт-Петербург. Инв. № Р-3384



**Ночь на Лысой горе.** Эскиз. 1916. *Бумага серая, карандаш. 17,3 x 22,1 см.; размер листа 23,6 x 30,7 см.*



**Эскиз декорации** к симфонической фантазии М.П. Мусоргского. 1916.  
*Картон, темпера.* Местонахождение неизвестно.

---

**Облака.** 1916. Рисунок. США. (Сок.)

**Облака.** 1916. Рисунок. США. (Сок.)

**Облака.** 1916. Рисунок. (Сок.)

---



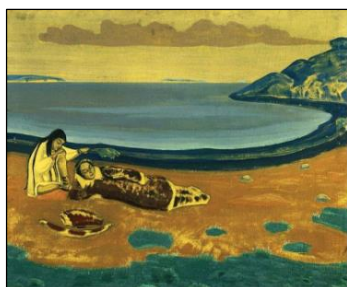
**Озеро.** 1916. Картон, темпера. 25,8 x 46 см.

Слева внизу монограмма: **Р/н/х**

Частное собрание. Ленинград. (Сок.)

Первоначально в собр. Т.А. Покровской,  
Москва (С. Эрнст)

(Ч/б. фото с картины из картотеки В.В. Соколовского)



**Отдых охотника.** 1916.

*Картон, темпера. 71,5 x 89 см.*

Музей-квартира И.И. Бродского, С.-  
Петербург, № Ж-108. (Сок.)

(В каталоге выставки Н.К. Рериха в Стокгольме 1918 г. картина представлена под названием "**Сон Нидура**")

---

**Отдых охотника.** 1916. Эскиз. Картон, темпера. (Сок.)

---



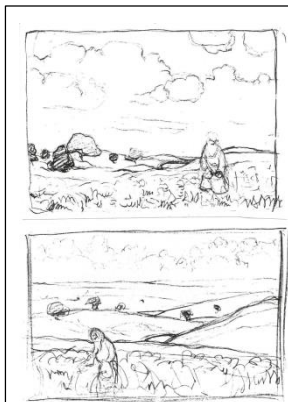
**Пантелей Целитель.** 1916.

*Холст, темпера. 130 x 178 см.*

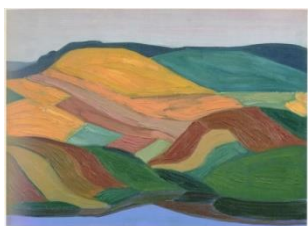
Справа внизу монограмма и дата: **Р/х 1916.**

Государственная Третьяковская галерея.

Инв., № Ж-61. Дар в 1954 г. Ф.Г. Овчинниковой. Москва.



**Св. Пантелеймон.** 1916. Наброски композиции на оборотной стороне письма.  
(См. ОР ГТГ, ф. 44. д. 35, л 1 об.)

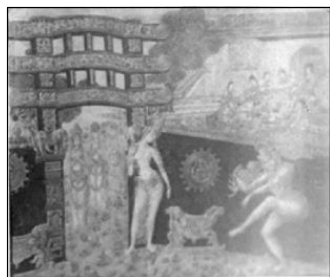


**Пашни.** 1915. Этюд к картине «Ведунья».  
*Дерево, масло. 24 x 33 см.*  
Слева внизу монограмма: **Р/н/х**  
Государственный Русский музей.  
Инв.№ ЖБ-1212. Поступила в 1924 г. из Государственного Эрмитажа

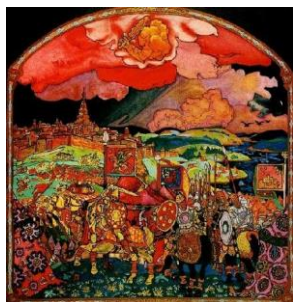
---

**Пашня.** 1916. Эскиз для картины «*Три радости*» *Темпера.*  
Первоначально в собрании С.П. Яремича, СПб.

---



**Персидское панно.** 1916.  
Дерево, клеевая краска. 60 x 60 см.  
Москва, собр. Л.И. Бродской. (Сок.)



Покорение Казани. 1914-1916. Окончание.  
Панно для Казанского вокзала в Москве.

---

**Поля.** 1916. Рисунок. (С. Эрнст.)  
**Поля.** 1916. Масло. (С. Эрнст.)

---

**Сюита «ПРИНЦЕССА МАЛЕН»,  
Эскизы декораций к драме М.Метерлинка**

---

**Башня королевы Анны.** 1916. Рисунок. (Сок.)

**Башня королевы Анны.** 1916. Рисунок. (Сок.)

**Башня королевы Анны.** 1916. Вариант. Рисунок. (Сок.)

**Башня королевы Анны.** 1916. Вариант. Рисунок. (Сок.)

---

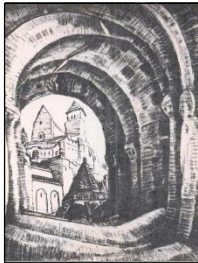


**Двор перед замком.** 1916.

Справа внизу монограмма: *Р/н/х*

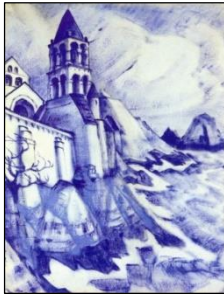
Местонахождение неизвестно

Первоначально в собрании Е.И. Рерих.



**Улица.** 1916. Рисунок к пьесе М.Метерлинка  
«Принцесса Мален».

Местонахождение неизвестно



**У моря.** 1916. *Картон, пастель.* 61 x 46 см.

Таганрогский художественный музей.

Инв. № 6540.

---

**Разлив.** 1916. *Темпера.* (Сок.)

Первоначально в собр. Т.А. Покровской, Москва (С. Эрнст)

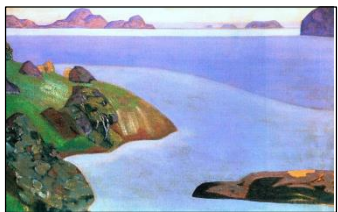
---



**Сеча при Керженце.** 1916. Панно для Казанского вокзала в Москве. Окончание. (Сок.)

(Воспроизведение в красках в Монографии  
«Н.К. Рерих» изд. «Свободное искусство». 1916 г.)





**Скалистый берег моря.** 1916.

Холст, темпера. 50 x 77 см.

Справа внизу монограмма: **Р/н/х.**

Государственный Русский музей, Ж-6439.

Поступила в 1960 г. от Ю.Н. Рериха (по завещанию автора)



**Снега.** 1916. Пастель. (Сок.)

---

**Создатель храма.** 1916. Темпера.

Первоначально в собрании Т.А. Покровской, Москва. (С.Эрнст)

---



**Старая Вильна.** 1916. Бумага коричневая на картоне, соус. 38,8 x 31,8 см.

Внизу справа подпись: **Н. Рерих. 1916.**

Государственная Третьяковская галерея.

Инв. Р-2790 (П. 61 м).

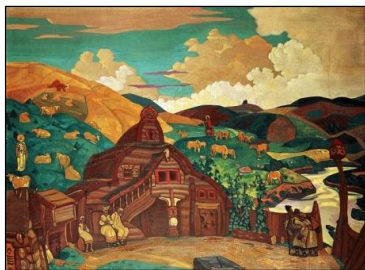
Дар в 1973 К.К. Басевич, Ленинград



**Тени.** 1916. Картон, темпера, графит, гуашь. 49 x 65 см.

Государственный Русский музей.

Инв. № Ж-11204. Первоначально в собр. Т.А. Покровской, Москва (С. Эрнст)



**Три радости.** 1916.

Холст, темпера. 130 x 175 см.

Слева внизу монограмма и дата:

**Р/н/х 1916.**

Государственный Русский музей.

Инв. № Ж-7769.

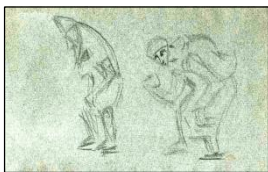
---

**Река.** 1916. Рисунок для картины «Три радости». (С. Эрнст.)

**Река.** 1916. Рисунок для картины «Три радости». (С. Эрнст.)

**Река.** 1916. Рисунок для картины «Три радости». (С. Эрнст.)

---



**Слепец.**

Эскиз для картины «Три радости». 1916.  
Бумага серая, карандаш. 15,5 x 25,3 см.  
Музей Николая Рериха, Нью-Йорк.

---

**Холмы.** 1916. Рисунок. (Сок.)

**Холмы.** 1916. Рисунок. (Сок.)

**Холмы.** 1916. *Темпера.* (Сок.) Первоначально в собр. Т.А. Покровской, Москва (*С. Эрнст*)

---



**Чёрный.** 1916. *Масло (начато)*

Первоначально в собрании Е.И. Рерих. (*Однотонное воспроизведение в Монографии С. Эрнста*).

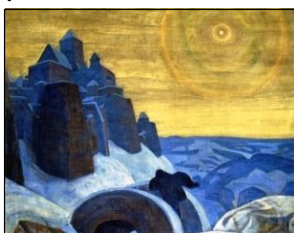
---

**Город.** Эскиз для картины «Чёрный». 1916. Рисунок.

**Холмы.** 1916. Рисунок. Эскиз к картине «Чёрный» (Сок.)

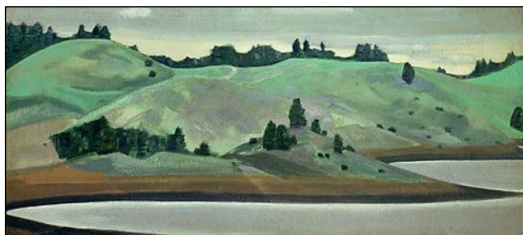
Эскиз для картины «Чёрный». 1916. Рисунок.

---



**Чёрный.** 1916.

*Холст, масло [темпера]. 118 x 150 см.*  
(*Холст обрезан вдоль нижнего края, Живопись загнута на подрамник*).  
Собрание И.С. Глазунова, Москва.



**Чёрный берег.** 1916.

*Холст, темпера. 36 x 80 см.*

Слева внизу монограмма и дата:

**19 Р/н/х 16.** Государственный Русский музей. Инв. № Ж-1984. Первоначально в собр. Т.А. Покровской, Москва. (В каталоге ГРМ под названием: «*Берег*»)

---

Эскиз для картины «Герой». 1916. Рисунок.

Эскиз для картины «Стопник». 1916. Рисунок.

---

НАСТОЯЩЕЕ ИЗДАНИЕ ОТПЕЧАТАНО В 14 ЭКЗЕМПЛЯРАХ

№ 14.

